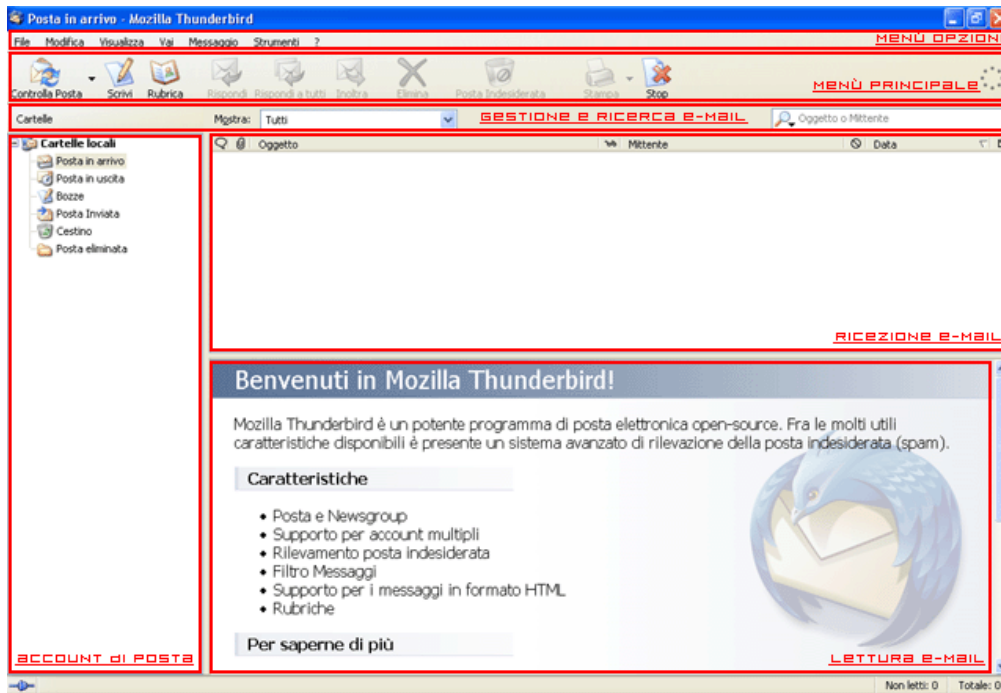
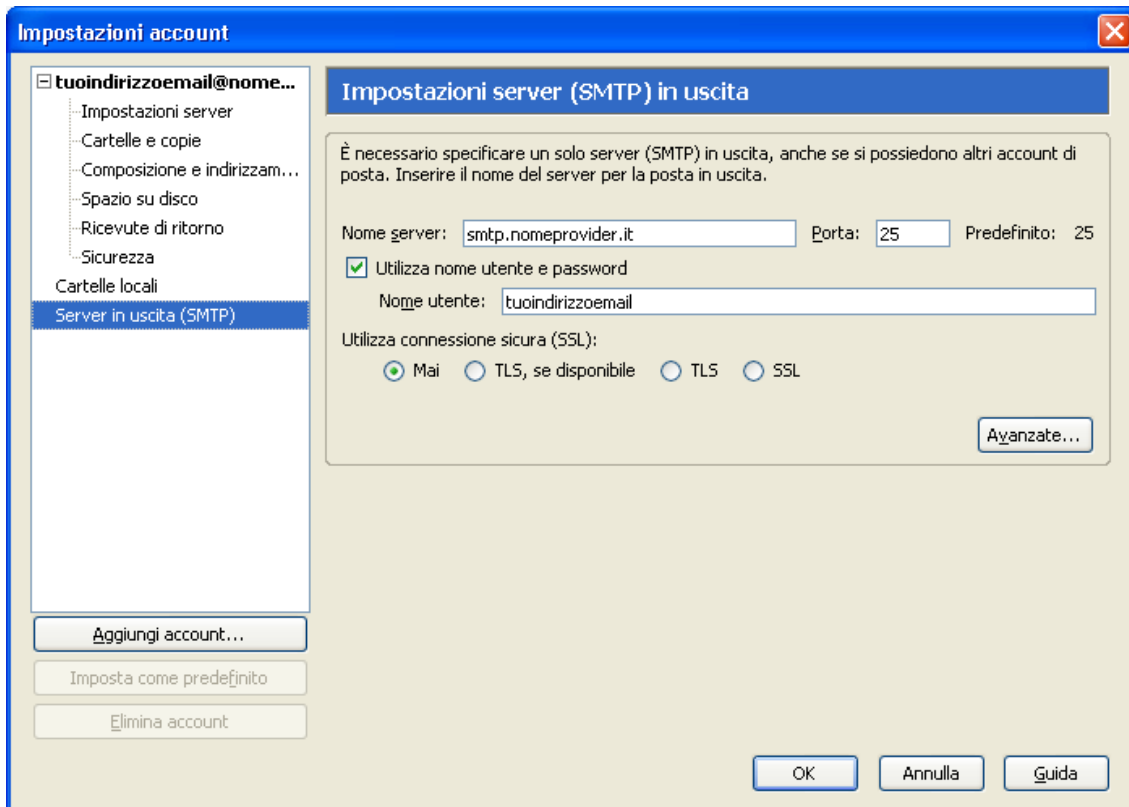


MOZILLA THUNDERBIRD

Dopo aver cliccato sull'icona Mozilla-Thundirbird, nel caso sia presente sul vostro Desktop, o nel menù 'Start-Programmi-Mozilla-Thundirbird' si aprirà la finestra che vi permetterà di configurare l'applicativo inserendo tutti i dati relativi alla vostra casella di Posta Elettronica. Cliccando nel menù in alto a destra la dicitura 'Strumenti' si aprirà il menù a tendina che vi consentirà di selezionare l'opzione 'Impostazioni account ...' (Immagine 1).



CLICCHIAMO SU SERVER IN USCITA



Particolare **attenzione** deve essere qui posta alla casella **Utilizza nome utente e password** che DEVE ESSERE selezionata.

Nome utente e password sono richiesti per spedire i messaggi

Impostazioni server (SMTP) in uscita

È necessario specificare un solo server (SMTP) in uscita, anche se si possiedono altri account di posta. Inserire il nome del server per la posta in uscita.

Nome server: Porta: Predefinito: 25

Utilizza nome utente e password

Nome utente:

Utilizza connessione sicura (SSL):

Mai TLS, se disponibile TLS SSL

[Avanzate...](#)