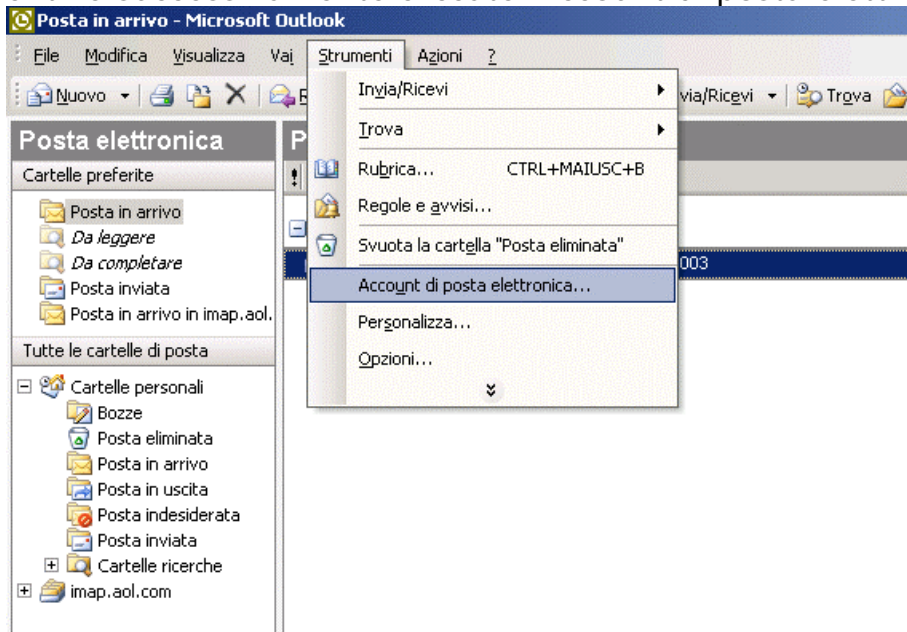
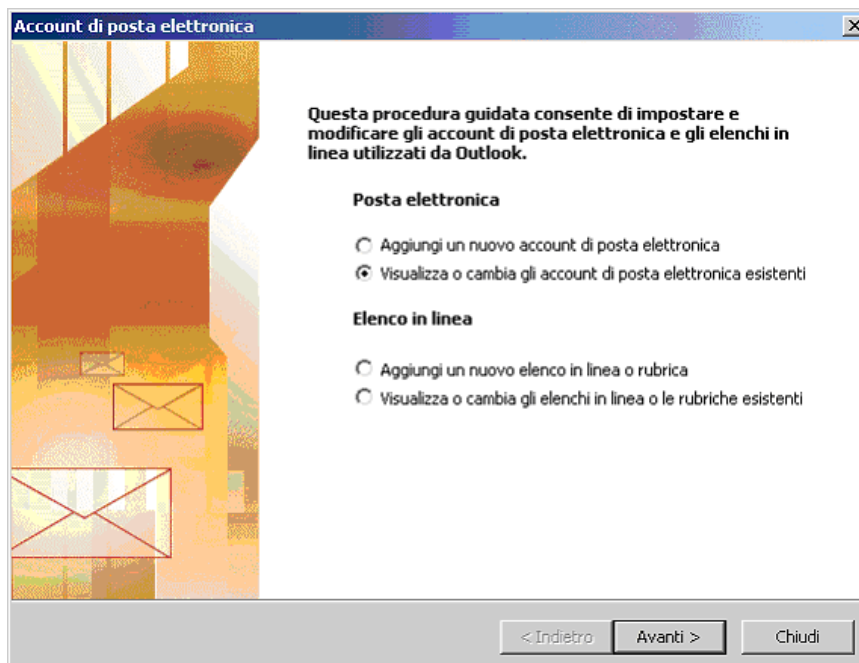


CONFIGURAZIONE OUTLOOK 2003

- 1) Aprite Outlook 2003 e selezionate nella barra dei menù in alto la dicitura 'Strumenti' e successivamente cliccate 'Account di posta elettronica...'

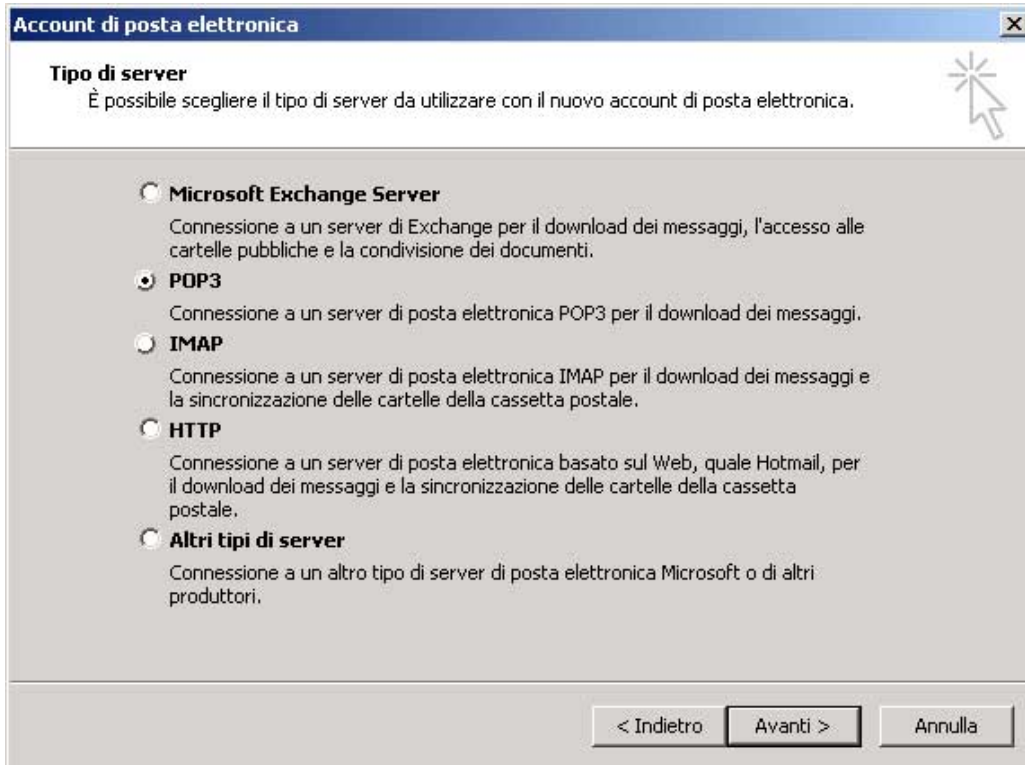


- 2) Selezionare 'Visualizza o cambia gli account...' -> e poi cliccare su Avanti>



3) A questo punto, i passi da seguire sono :

Cliccare su POP3



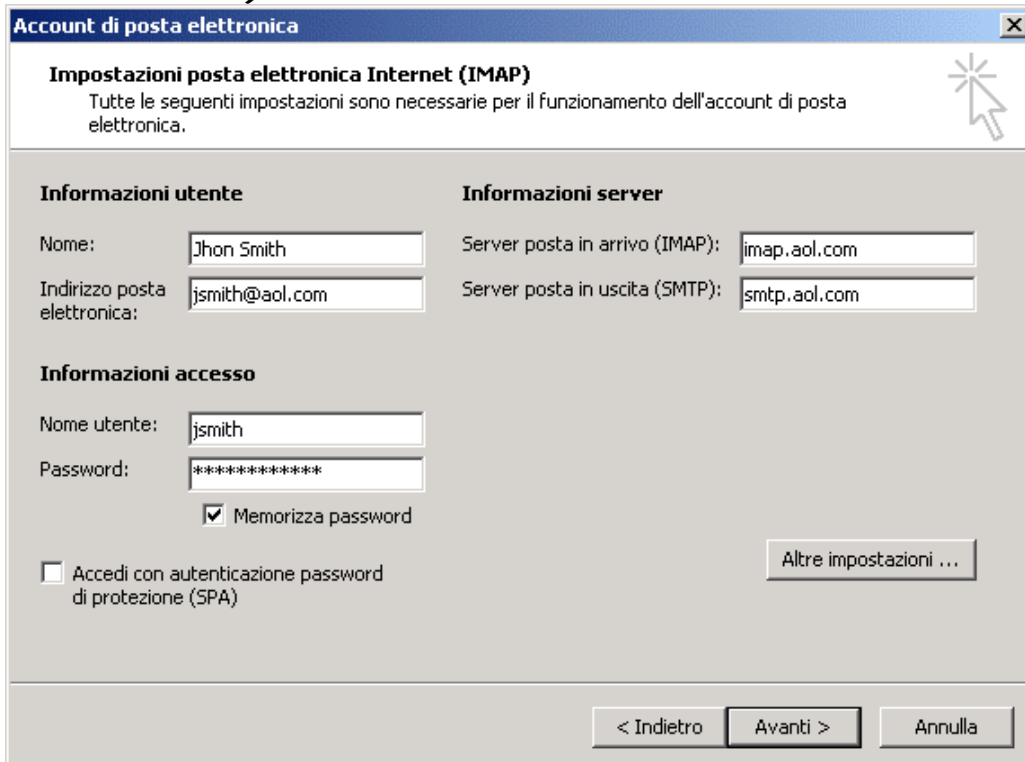
Account di posta elettronica

Tipo di server
È possibile scegliere il tipo di server da utilizzare con il nuovo account di posta elettronica.

- Microsoft Exchange Server**
Connessione a un server di Exchange per il download dei messaggi, l'accesso alle cartelle pubbliche e la condivisione dei documenti.
- POP3**
Connessione a un server di posta elettronica POP3 per il download dei messaggi.
- IMAP**
Connessione a un server di posta elettronica IMAP per il download dei messaggi e la sincronizzazione delle cartelle della cassetta postale.
- HTTP**
Connessione a un server di posta elettronica basato sul Web, quale Hotmail, per il download dei messaggi e la sincronizzazione delle cartelle della cassetta postale.
- Altri tipi di server**
Connessione a un altro tipo di server di posta elettronica Microsoft o di altri produttori.

< Indietro Avanti > Annulla

4) Cliccare su ALTRE IMPOSTAZIONI



Account di posta elettronica

Impostazioni posta elettronica Internet (IMAP)
Tutte le seguenti impostazioni sono necessarie per il funzionamento dell'account di posta elettronica.

Informazioni utente	Informazioni server
Nome: <input type="text" value="Jhon Smith"/>	Server posta in arrivo (IMAP): <input type="text" value="imap.aol.com"/>
Indirizzo posta elettronica: <input type="text" value="jsmith@aol.com"/>	Server posta in uscita (SMTP): <input type="text" value="smtp.aol.com"/>

Informazioni accesso

Nome utente:

Password:

Memorizza password

Accedi con autenticazione password di protezione (SPA)

Altre impostazioni ...

< Indietro Avanti > Annulla

5) CLICCARE SU SERVER DELLA POSTA IN USCITA

The screenshot shows the 'Impostazioni posta elettronica Internet' dialog box with the 'Server della posta in uscita' tab selected. The 'Account di posta' field is empty, with a note: 'Digitare il nome da assegnare all'account, ad esempio "Lavoro" o "Server di Microsoft Mail"'. Below it are two empty text boxes for 'Organizzazione:' and 'Indirizzo risposte:'. At the bottom are 'OK' and 'Annulla' buttons.

6) SELEZIONARE "IL SERVER DELLA POSTA IN USCITA (SMTP) RICHIEDE L'AUTENTICAZIONE" E LASCIARE SELEZIONATO "UTILIZZA LE STESSE IMPOSTAZIONI DEL SERVER DELLA POSTA IN ARRIVO"

The screenshot shows the 'Impostazioni posta elettronica Internet' dialog box with the 'Server della posta in uscita' tab selected. The 'Il server della posta in uscita (SMTP) richiede l'autenticazione' checkbox is checked. Underneath, the 'Utilizza le stesse impostazioni del server della posta in arrivo' radio button is selected. There are also options for 'Accedi con' (Nome utente and Password), 'Memorizza password' (checked), and 'Accedi con autenticazione password di protezione (SPA)' (unchecked). At the bottom are 'OK' and 'Annulla' buttons.