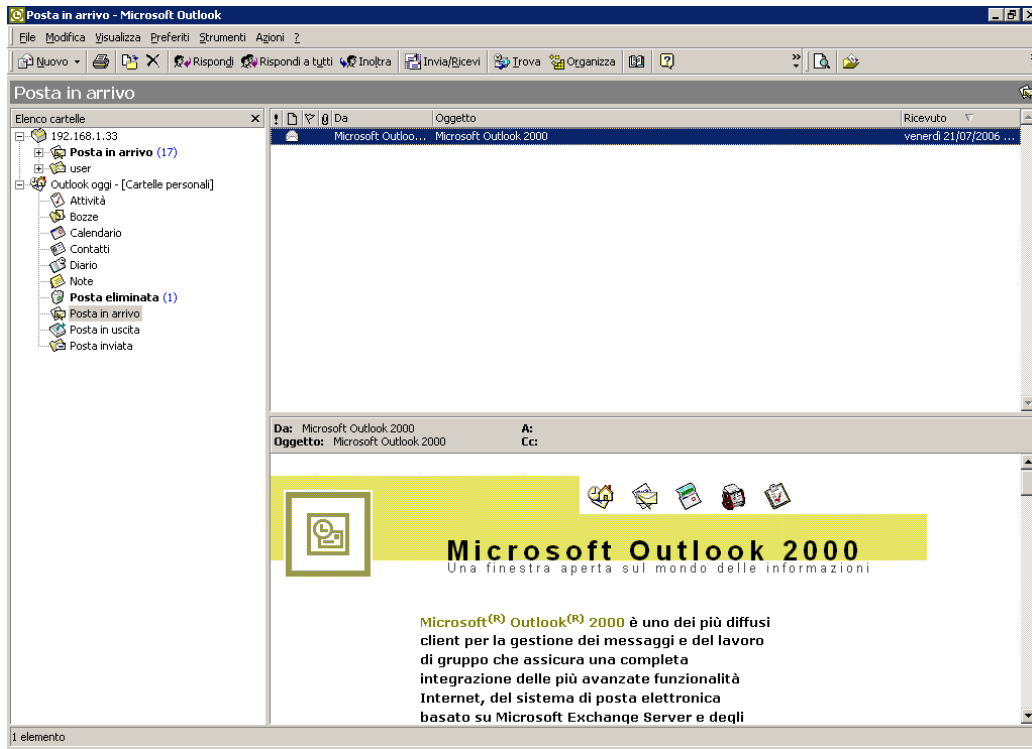
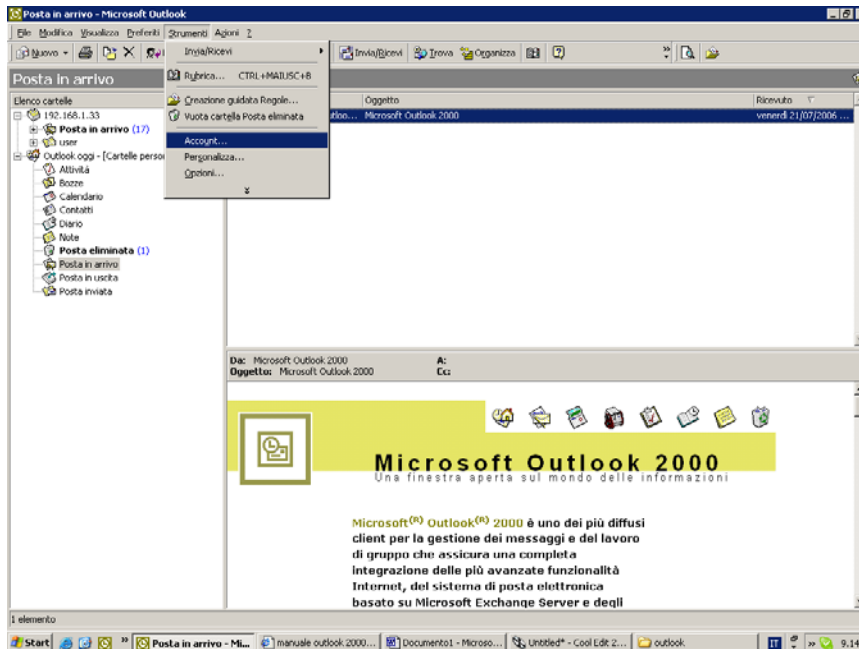


CONFIGURAZIONE OUTLOOK 2000

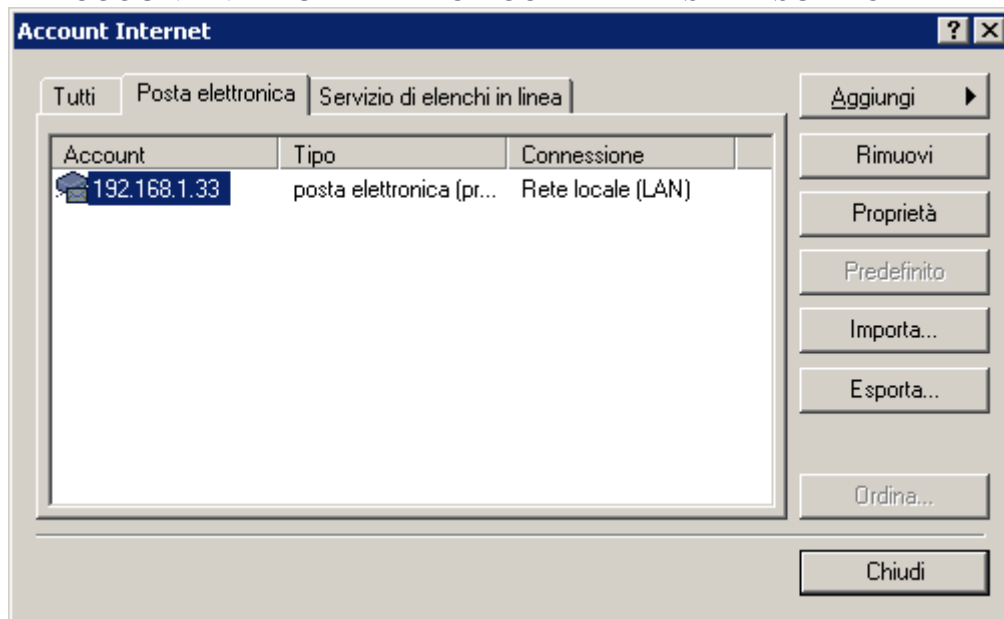
1) APRIRE OUTLOOK 2000 CLICCANDO SULL' APPOSITA ICONA.



2) CLICCARE NEL MENU IN ALTO (FILE, MODIFICA, ...) SULLA VOCE **STRUMENTI**. SI APRIRÀ UNA TENDINA. CLICCARE SULLA VOCE **ACCOUNT**



3) VI TROVERETE DI FRONTE AD UNA FINESTRA DI QUESTO TIPO. SELEZIONATE L'ACCOUNT NETBUILDER E CLICcate A DESTRA SU PROPRIETA'



4) CLICcate SULLA LINGUETTA SERVER E ASSICURATEVI CHE SIA SPUNTATA LA CASELLINA: AUTENTICAZIONE DEL SERVER NECESSARIA

