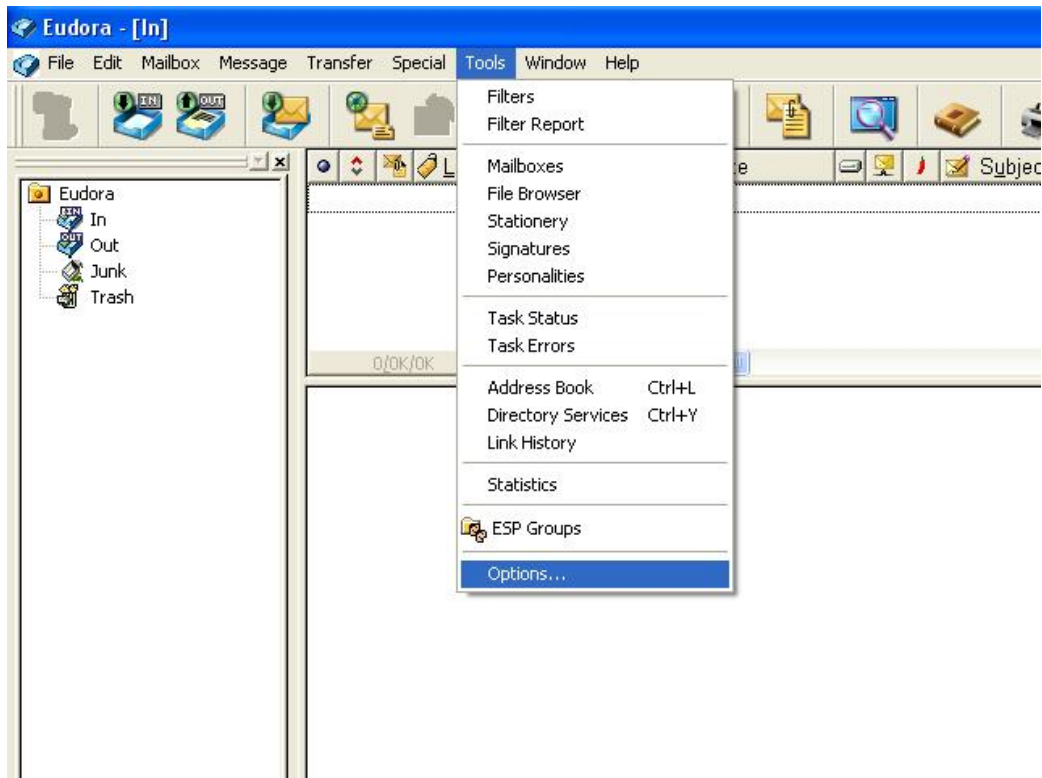


# CONFIGURARE EUDORA

1.  
Avviare Eudora.

2.  
Scegliere **Tools-Options**.



3.  
Nella scheda Options fare clic sull'icona **Sending Mail** nel riquadro a sinistra. Selezionare la casella di controllo **"Allow authentication"** quindi scegliere **OK**.



A questo punto è possibile utilizzare l'indirizzo di posta elettronica NETBUILDER con le nuove impostazioni.